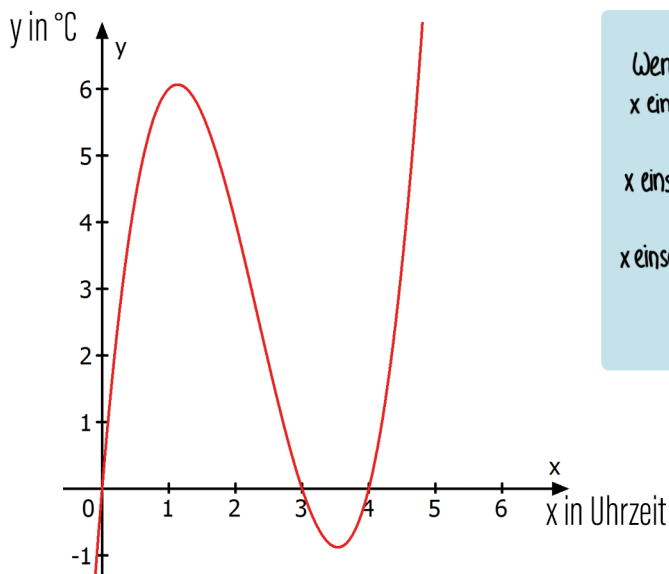


14. Textaufgaben



Wenn die Funktion keine Änderungsrate ist, gilt:
x einsetzen \rightarrow $f(x)$ = „y-Koordinate“
x einsetzen \rightarrow $f'(x)$ = „Steigung“
x einsetzen \rightarrow $f''(x)$ = „Krümmung“

1. Wie viel °C ist es um 2 Uhr?

$\rightarrow f(2)$ ausrechnen

2. Um wie viel Uhr ist es 1°C?

$\rightarrow f(x)=1$ lösen

3. Um wie viel Uhr ändert sich die Temperatur um 2°C?

$\rightarrow f'(x)=2$ lösen

4. Um wie viel °C ändert sich die Temperatur um 1 Uhr?

$\rightarrow f'(1)$ ausrechnen

5. Wann beträgt die Temperatur 0 Grad?

\rightarrow Nullstellen $\rightarrow f(x)=0$ ausrechnen

6. Wie viel Grad sind es zu Beobachtungsbeginn?

\rightarrow y-Achsenchnitt $\rightarrow f(0)$ lösen

7. Wann wird die höchste bzw. tiefste Temperatur erreicht?

\rightarrow HP/TP ausrechnen (x-Koordinate)

8. Wann ändert sich die Temperatur am stärksten?

\rightarrow WP ausrechnen (x-Koordinate)