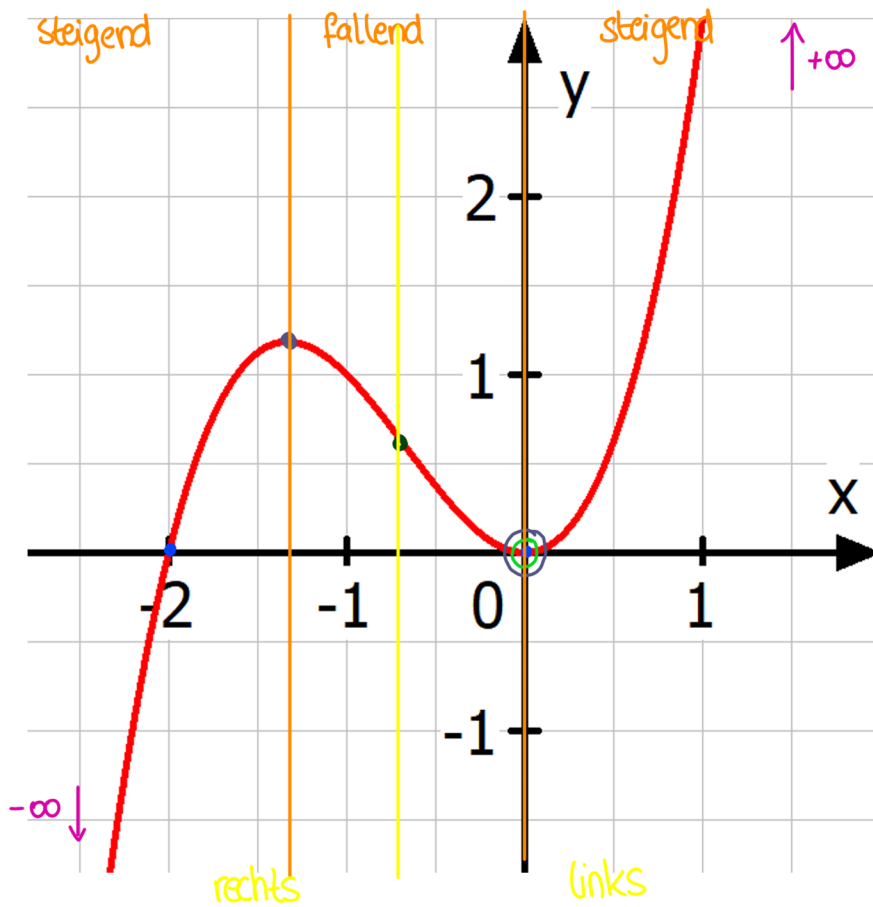
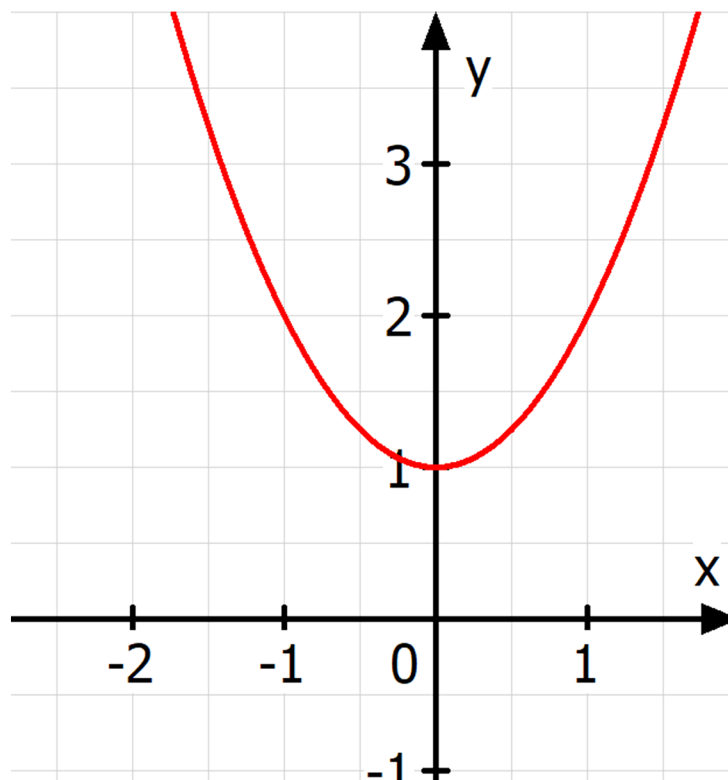


# 12. Der Funktionsgraph



- Nullstellen
- y-Achsenchnitt
- Grenzwertverhalten
- Extrema
- Wendepunkt
- Monotonie
- Krümmung
- $D = \mathbb{R}$
- $W = \mathbb{R}$
- keine Symmetrie zur y-Achse oder zum Ursprung

Übung:



siehe Meeting!