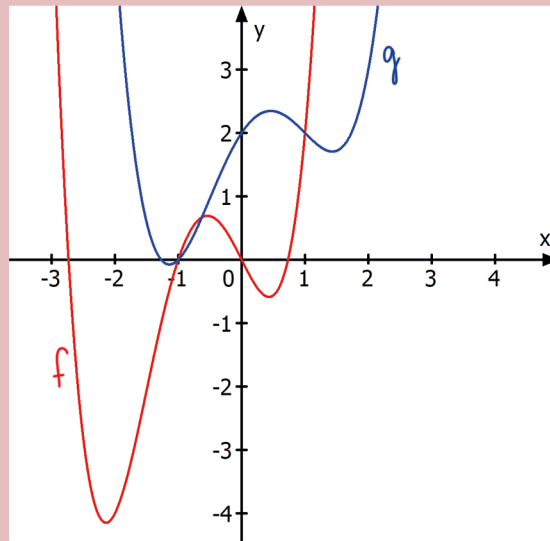


## Aufgabe:

Beschreibe durch welche Veränderungen der Graph von  $g(x)$  aus dem Graphen von  $f(x)$  hervorgeht und gebe die Parameter  $a$ ,  $b$ ,  $c$  und  $d$  an!



$$a = 0,5 \rightarrow \text{Stauchung um } 0,5$$

$$b = \text{nicht vorhanden}$$

$$c = -1 \rightarrow 1 \text{ Einheit nach rechts}$$

$$d = 2 \rightarrow 2 \text{ Einheiten nach oben}$$