

3. Der y-Achsenschnitt

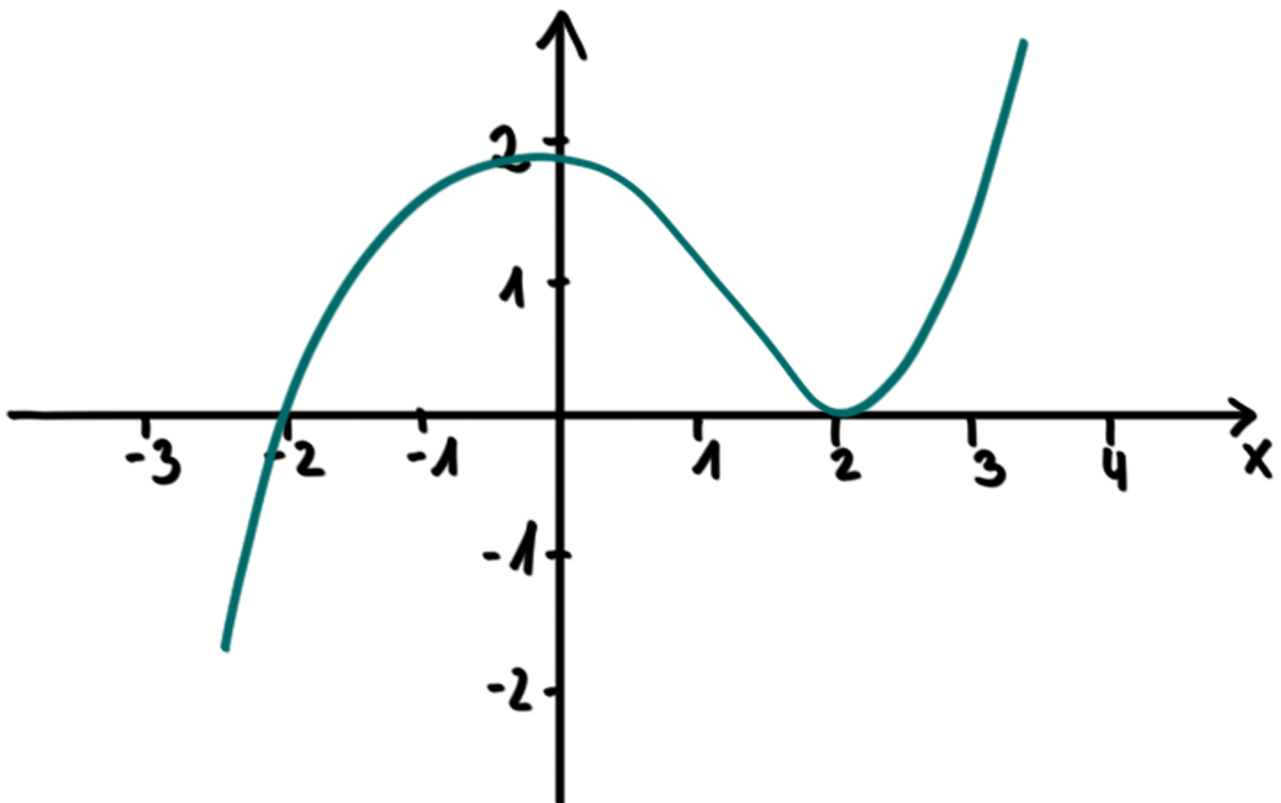
Was ist der y-Achsenschnitt?

Der y-Achsenschnitt ist derjenige Funktionswert, den du erhältst, wenn du für jedes x in die gegebene Funktion die Null einsetzt und die so entstandene Rechnung ausrechnest!

$$f(x) = -x^2 + 4x + 2$$

$$g(x) = (x+4) \cdot e^{3x}$$

Graphische Bedeutung:



Übung:

Berechne die Schnittstelle mit der y-Achse:

a) $f(x) = x^3 - 1x^2 + 4x + 1$

b) $g(x) = 2x \cdot e^{5x-1} + 2$