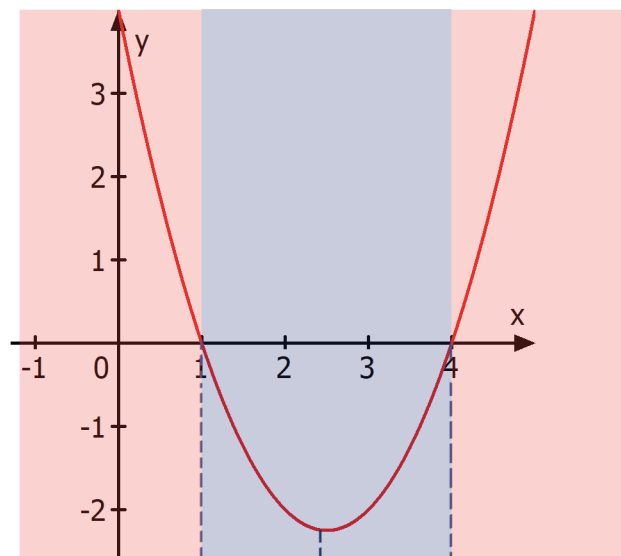


27. Zusammenhang von f und F

Wie auch beim Zusammenhang zwischen der Ausgangsfunktion und ihrer Ableitung, gilt auch hier die NEW-Regel.

$F(x)$	N	E	W	∕	steigend	fallend	SP
$f(x)$	∕	N	E	W	oberhalb der x-Achse	unterhalb der x-Achse	N berührend

Ausgangsfunktion $f(x)$



Stammfunktion $F(x)$

